

ÉCONOMIE DU VÉLO EN 2020

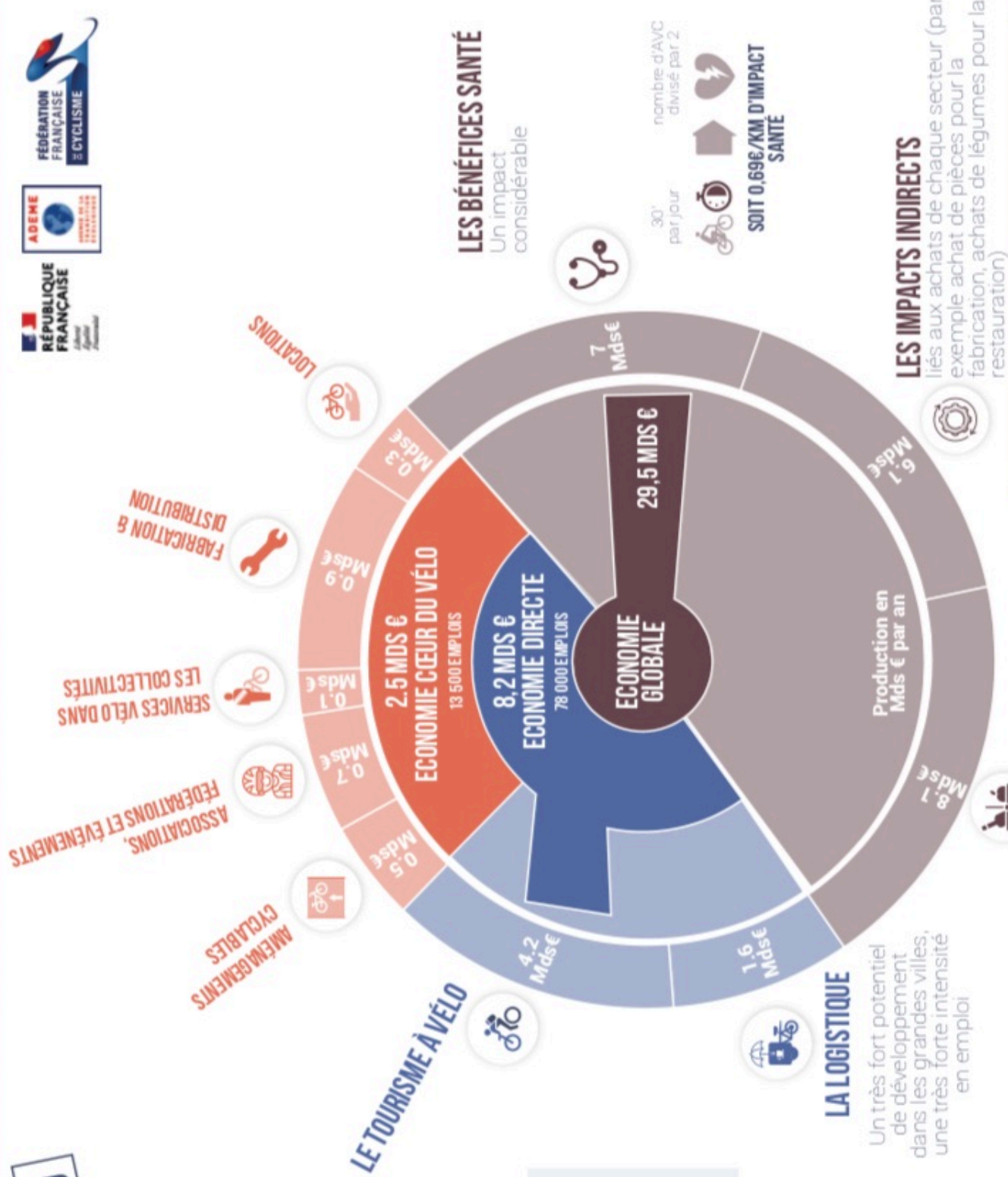
un impact économique très important, de l'emploi local, une très forte croissance, un tourisme durable, une activité d'avenir

<p>PLUS DE 20 % DES TOURISTES À VÉLO VIENNENT DE L'ÉTRANGER</p>	<p>TRÈS FORT DÉVELOPPEMENT Doublement de l'impact économique en 5 ans sur l'itinéraire de « la Loire à Vélo » et en Bretagne</p>
<p>68€/1 C'est la somme dépensée par un touriste à vélo, contre 55 € pour les autres touristes</p>	<p>21 MILLIONS de français font du vélo pendant leurs vacances.</p>
<p>90 MILLIONS de nuitées par an</p>	

1 M€ DE PRODUCTION
DANS LE VÉLO C'EST :

- 9,5 emplois directs
- 10 emplois indirects & induits

Des emplois locaux



LES BÉNÉFICES SANTÉ
Un impact considérable

30' par jour
nombre d'AVC divisé par 2
SOIT 0,69€/KM D'IMPACT SANTÉ

LES IMPACTS INDIRECTS
liés aux achats de chaque secteur (par exemple achat de pièces pour la fabrication, achats de légumes pour la restauration)

Source des données : «IMPACT ÉCONOMIQUE ET POTENTIEL DE DÉVELOPPEMENT DES USAGES DU VÉLO EN FRANCE», 2020.

LES IMPACTS INDUITS
liés aux consommations des salariés de chaque secteur